

Ich melde mich für die Veranstaltung „Bleibst Du oder gehst Du? Jugend und ländlicher Raum“ am 03.11.2015 an und bezahle die Teilnahmegebühr per Rechnung.

Name, Vorn. _____
Institution _____
Straße, Nr. _____
PLZ, Ort _____
Telefon _____
E-Mail _____

Datum, Unterschrift _____

Anmeldung:
per Fax: 0671 92896-539

DLR Rheinhessen-Nahe-Hunsrück
Akademie Ländlicher Raum
Schloßplatz 10
55469 Simmern

AKADEMIE LÄNDLICHER RAUM RHEINLAND-PFALZ

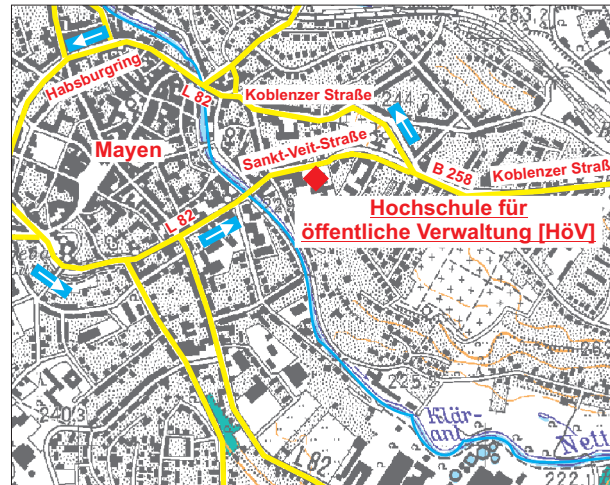
Geschäftsstelle:

Dienstleistungszentrum Ländlicher Raum
Rheinhessen-Nahe-Hunsrück
Akademie Ländlicher Raum Rheinland-Pfalz
Schloßplatz 10
55469 Simmern
Auskunft: 06761 9402-38
E-Mail: alr@dlr.rlp.de
Internet: www.landschaft.rlp.de



Veranstaltungsort:

Hochschule öffentliche Verwaltung (HöV)
Zentrale Verwaltungsschule
St. Veit-Straße 26-28
56727 Mayen



© Landesamt für Vermessung und Geobasisinformation Rheinland-Pfalz

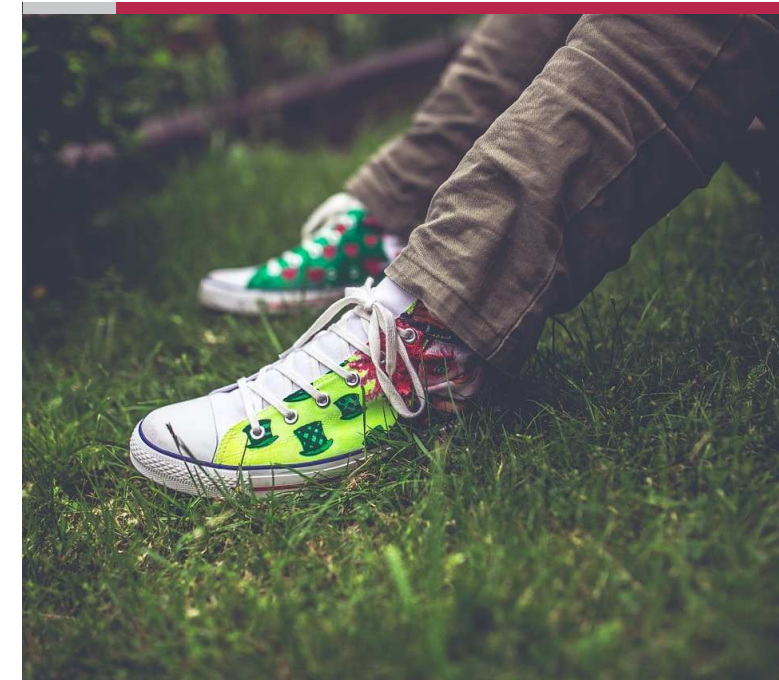


Rheinland-Pfalz

Dienstleistungszentrum
Ländlicher Raum
Westerwald-Ostertal

AKADEMIE LÄNDLICHER RAUM RHEINLAND-PFALZ

Bleibst Du oder gehst Du?
Jugend und ländlicher Raum



am 03.11.2015
13:30 bis 17:00 Uhr
Mayen, HöV



AKADEMIE
LÄNDLICHER RAUM
RHEINLAND-PFALZ

LÄNDLICHE RÄUME HABEN ZUKUNFT!

Ländliche Räume werden in Zukunft noch stärker die Folgen des demografischen Wandels spüren. Zu den immer schwächer werdenden Geburtsjahrgängen, resultierend aus einer seit über 40 Jahren stagnierenden Geburtenrate, kommt der derzeit steigende Wegzug junger Menschen. Was können die Gemeinden dagegen tun?

Mobilität im ländlichen Raum, Angebote für Jugendliche, Jugendinfrastruktur und vor allem Wertschätzung durch die Dorfgemeinschaft sind entscheidend für eine positive Bindung der Jugendlichen an ihre Heimatgemeinde und werden eine wichtige Rolle bei der Entscheidung spielen zu bleiben oder wiederzukommen. Der ländliche Raum muss sich diesbezüglich seiner Stärken bewusst werden, um sie voll zur Geltung zu bringen.

Die Veranstaltung soll die Ausgangssituation aufarbeiten und daraus Lösungsansätze bzw. Handlungsempfehlungen aufzeigen.

Akademie Ländlicher Raum Rheinland-Pfalz
Geschäftsstelle

Kooperationspartner:



PROGRAMM

13:00 Uhr Anmeldung und Begrüßungskaffee

13:25 Uhr Begrüßung
Rolf Schäfer,
DLR Westerwald-Osteifel,
Mayen

13:30 Uhr Ländliche Regionen im demografischen Wandel – Perspektiven für die Jugend
Susanne Hüttner-Anton,
Bundesministerium für Ernährung und Landwirtschaft (BMEL),
Berlin

14:15 Uhr LEADER Projekt My Daun - gehen, bleiben oder gehen und wiederkommen
Sven Lachmann,
Institut für Regionalmanagement (IfR),
Solms

15:00 Uhr Kaffeepause

15:15 Uhr Best-Practice-Beispiel „JU+X“
Udo Seifert,
Verbandsgemeindeverwaltung Maifeld,
Polch

16:00 Uhr Best-Practice-Beispiel Kampagne „Wildwuchs“
Achim Kistner,
Regionalrat Wirtschaft
Rhein Hunsrück e.V.,
Simmern

16:45 Uhr Diskussion

17:00 Uhr Ende



Susanne Hüttner-Anton,
Bundesministerium für
Ernährung und Landwirtschaft
(BMEL)



Sven Lachmann,
Institut für Regionalmanagement
(IfR)



Udo Seifert,
Verbandsgemeinde Maifeld



Achim Kistner,
Regionalrat Wirtschaft
Rhein Hunsrück e.V.

Zielgruppe / persönliche Einladungen:

Führungskräfte von Verwaltungen, Kommunalpolitiker, Vertreter kirchlicher Organisationen, Vertreter von Vereinen, Fachkräfte aus dem Jugendbereich, Akteure im ländlichen Raum, Planungsbüros, interessierte Bürgerinnen und Bürger.

Anmeldungen: bis zum 23.10.2015

- per Post oder Fax mit umseitigem Formular
- per E-Mail an alr@dlr.rlp.de
- im Internet auf www.landschaft.rlp.de

Anmeldungen werden in der Reihenfolge ihres Eingangs berücksichtigt. Anmeldebestätigung erfolgt per E-Mail nach Ablauf der Anmeldefrist.

Kosten: 30 € pro Teilnehmer

(Organisation, Imbiss, Erfrischungsgetränke und Tagungsunterlagen inbegriffen)

Bei Abmeldung innerhalb von 14 Tagen vor der Veranstaltung oder bei Nichterscheinen ist eine Rückerstattung der Teilnehmergebühr leider nicht möglich. Zahlungseingang spätestens drei Werktage vor der Veranstaltung. Eine Barzahlung ist aus organisatorischen Gründen nicht möglich.